

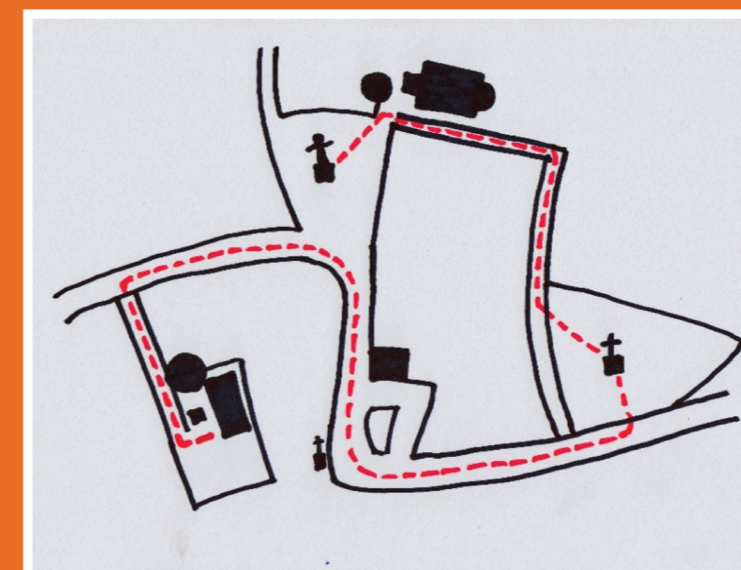
Technikou frotáže (přenášením struktury povrchu tužkou na papír) „sbírejte“ na své cestě otisky staveb, stromů, soch – fasád, soklů, nápisů, kůry ... a vytvořte svůj originální obraz:

QUESTING

MĚSTYS BŘEZOVÁ



- **QUESTING JE HRA, PŘI KTERÉ MŮŽEME SPOLEČNĚ PROŽÍVAT A POZNÁVAT NOVÉ VĚCI – NAŠE KULTURNÍ A PŘÍRODNÍ DĚDICTVÍ**
- **PŘI QUESTINGU SE POBAVÍME A DOZVÍME SE NĚCO O MÍSTĚ, KTERÉ JSME NAVŠTÍVILI**
- **BAVTE SE S NÁMI, POZNÁVEJTE A ODHALUJTE TAJEMSTVÍ!**



Výchozí místo: jakékoliv
Časová náročnost: 45–60 minut
Délka trasy: 1,5 km
Co budete potřebovat:
obyčejnou tužku a papír
(popř. podložku a strouhátko)
Cílová skupina:
rodiny s dětmi, skupiny dětí,
mládeže i dospělých

Patron: Městys Březová, Březová u Vítkova 106, 747 44
tel. 556 307 017
www.mestys-brezova.cz

Autoři: Kateřina Skalíková, Martin Pavlíček
a děti základní školy v Březové

Březová je starobylá obec, povýšená roku 2018 na městys. Založena byla roku Její počátky jsou spojeny s příchodem a působením mnichů, kterým se říká Ti sem přišli v roce 1296 z jihomoravského města, kde dodnes stojí jejich klášterní kostel, který je pro svou architektonickou hodnotu součástí celosvětového kulturního dědictví UNESCO.

Po doplnění tajenky dopište správná slova a data do textu:

--	--	--	--

13 11 14 6

--	--	--	--	--	--	--	--	--	--	--	--	--	--	--

4 12 1 12 8 5 3 10 5 1 5

--	--	--	--	--	--	--	--	--	--

10 7 12 4 2 9

- 1 V Březové, nedávno povýšené na městys, stojí obecní úřad. Před ním se nachází drobný objekt, který nám připomíná kruté historické události 20. století a hrdinství březovských obyvatel v nich. **Jak se takovému objektu říká?**

--	--	--	--	--	--

1 2 3

- 2 V Březové roste mnoho stromů. Často břízy, i když podle nich se obec prý nejmenuje. Jeden z dalších druhů stromu stojí přímo před vstupem do obecního úřadu. **Jaký je to strom?**

--	--	--

4



- 3 V Březové je také hospoda, jmenuje se Na Devítce. Naproti ní, přes cestu, stojí kříž. Tak se říká kříži, na kterém je přibit Ježíš Kristus. Je na něm také nápis - zkratka, která znamená Ježíš, hříšníků spasitel. **Opište nápis.**

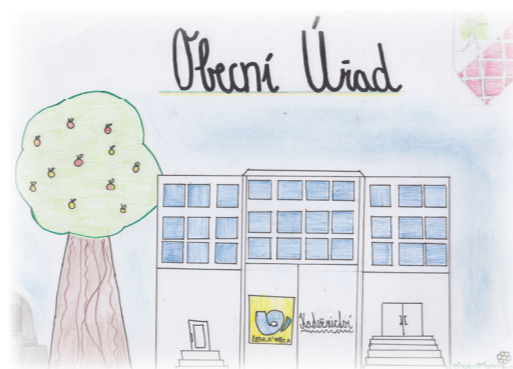
--	--	--

5

- 4 Na východním okraji Březové se nachází hřbitov. Uprostřed něho stojí vysoký kamenný kříž s letopočtem. **Opište letopočet.**

--	--	--	--

6 6



- 5 Vedle kostela stojí fara se svým dvorem. **Jak se říká muži - duchovnímu správci, který na faře žije?**

--	--	--	--	--	--

7



- 6 Březovský kostel je zasvěcen sv. Mikuláši. Je barokní stavbou, vybudovanou před více než třemi sty lety. Z té doby se dochoval také jeho hlavní kamenný portál nad hlavním vstupem, na kterém je krátký nápis. **Opište nápis.**

--	--	--

8



7

- 7 Svatý Mikuláš je dodnes oblíbený světcem. I proto, že počátkem prosince roznáší dětem dárky za pomoci dvou průvodců. **Uvedte jednoho z nich.**

--	--	--	--

9 10

8

- 8 Před kostelem stojí památná lípa, stará přes 400 let. Na informační tabuli se můžete dočíst také její výšku. **Kolik metrů je lípa vysoká?**

--	--	--

11

9

- 9 Na informační tabuli u památné lípy se dozvíte také informaci, co se lisovalo ze semen lípy. **Slovo napište.**

--	--	--	--

12

- 10 Uprostřed návsi stojí socha sv. Jana Nepomuckého. Jan Nepomucký byl muž, žijící ve středověku a umučený králem Václavem IV. Velmi oblíbeným se stal v období baroka. Zdejší socha je však mladší. **Opište letopočet z jejího podstavce.**

--	--	--	--

13

- 11 Jednotlivé světce a světice poznáme podle tzv. atributů - předmětů, které k nim patří a nějak souvisí s jejich životním příběhem. **Kolik takových pozlacených atributů má zdejší Jan Nepomucký?**

--

14

